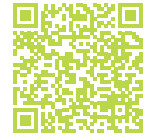


BIRCOprime® | DN 520

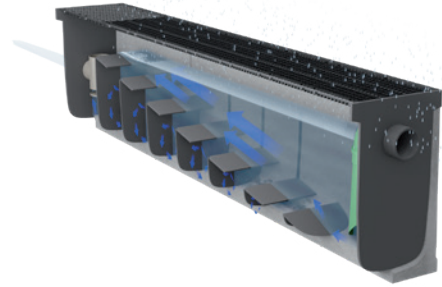


Une sédimentation premium sur toute la ligne

CANIVEAU DE TRAITEMENT

TEC*

- + Chambres de sédimentation avec parois
- + Avec sortie verticale ou horizontale
- + Pose rapide, prémontage en usine et installation de Type I
- + Boîtier d'alarme / sonde sur demande
- + Surfaces raccordées entre 2.000 et 7.000 m²
- + L'eau évacuée est délestée des sédiments et particules (MES)
- + Rétention de liquides chargés en hydrocarbures
- + Performance d'épuration testée par le DIBt (institut allemand d'homologation) selon les recommandations DWA-M 153 et DWA-A 102
- + Maintenance et nettoyage facilités (intervalles des entretiens tous les 1 à 5 ans en fonction des charges polluantes et de la surface raccordée)
- + Norme PMR respectée



ADMISSION	SORTIE	LONGUEUR	LARGEUR À LA FEUILLE/AU SOL	HAUTEUR À LA RAINURE/LANGUETTE	POIDS	CLASSIFICATION EN 1433**	N° D'ARTICLE	
par grille	horizontale	4500 mm	701/740 mm	1200/1200 mm	3900 kg	A 15 - E 600	070010	
par grille	verticale	4500 mm	701/740 mm	1200/1200 mm	3900 kg	A 15 - E 600	070020	
par caniveau	horizontale	4500 mm	701/740 mm	1200/1200 mm	3900 kg	A 15 - E 600	070011	
par caniveau	verticale	4500 mm	701/740 mm	1200/1200 mm	3900 kg	A 15 - E 600	070021	
par tuyau	horizontale	4500 mm	701/740 mm	1200/1200 mm	3900 kg	A 15 - E 600	070012	
par tuyau	verticale	4500 mm	701/740 mm	1200/1200 mm	3900 kg	A 15 - E 600	070022	

** disponible en classe F 900 sur demande.

¹⁾ Transport sur chevrons (sans palette)

Dimensionnement de la surface | Classification selon DWA-M 153¹⁾

TYPE SELON DWA-M 153	TYPE D24 ²⁾			TYPE D25 ³⁾			
	35 %	45 %	50 %	20 %	30 %	35 %	65 %
Taux d'abattement							
Traitement décentralisé	4.000 m ²	3.100 m ²	2.800 m ²	7.000 m ²	4.600 m ²	4.000 m ²	2.200 m ²
Traitement semi-centralisé	3.900 m ²	3.000 m ²	2.700 m ²	6.800 m ²	4.500 m ²	3.900 m ²	2.100 m ²

¹⁾ La fiche technique DWA-M 153 normalise le calcul permettant de définir la méthode de traitement des eaux pluviales à utiliser selon la situation.

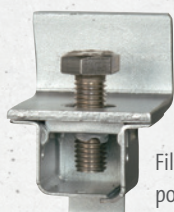
²⁾ Installation de traitement des eaux pluviales pour une charge hydraulique maximale de 10 m³/h

³⁾ Installation de traitement des eaux pluviales pour une charge hydraulique maximale de 18 m³/h



CANIVEAUX EN BÉTON DE HAUTE QUALITÉ – STABLES ET ÉCONOMIQUES

Les caniveaux en béton BIRCO offrent des performances maximales même sans enrobage béton. Que ce soit en termes de stabilité dimensionnelle, de pénétration de l'eau, de classes de sollicitation ou lors de la pose. La technique de vibro-compression permet d'assurer un démoulage immédiat sur la plupart de nos gammes. Nos bétons sont de qualité C40/50 ou C60/75, particulièrement résistants à la pression.



Filetage pour boulon



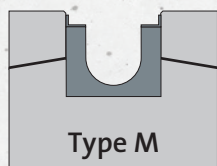
Quart de tour pour Easylock

BOULONNAGE OPTIMAL

Nos caniveaux en béton sont équipés de feuillures en acier massif ou en fonte à fermeture combinée. De nombreux recouvrements sont ainsi vissés jusqu'à 8 fois par mètre à l'élément de caniveau ou fixés rapidement avec la variante BIRCO Easylock.



Type I



Type M

POSE DE TYPE I ET TYPE M

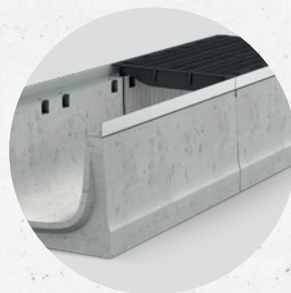
Type I : ce type de caniveau ne nécessite pas de fondation portante ni d'enrobage pour supporter les forces verticales et horizontales. La conception et les matériaux utilisés sont spécialement conçus pour supporter les charges qui s'exercent sur le caniveau. L'installation est donc rapide, simple et possible même dans des tranchées étroites, ce qui réduit considérablement les coûts. De nombreux systèmes de drainage BIRCO ont été spécialement conçus pour une installation de Type I.

Le type M nécessite l'utilisation d'une fondation et/ou d'un enrobage supportant la charge. Les charges verticales et horizontales qui apparaissent après l'installation sont transmises à la fondation ou à l'enrobage. La résistance et la capacité de charge, c'est-à-dire la classe de sollicitation, dépendent directement de la nature et de la réalisation de la fondation ou de l'enrobage.



FEUILLURES ET CORNIÈRES MASSIVES

BIRCO dispose de feuillures en acier massif de 4 mm galvanisé à chaud (70 microns). Des cornières inox sont aussi disponibles sur demande. Certaines de nos gammes disposent de feuillures en fonte massive de 5 mm d'épaisseur avec traitement cataphorèse. Les cornières sont équipées de réservations anti-glisser pour les fontes et de poches de fixation autonettoyantes.



SÉCURITÉ ANTI-SOULÈVEMENT

Fermement ancrés dans les couches inférieures, la plupart des caniveaux BIRCO disposent d'une sécurité anti-soulèvement continue, cette dernière liaisonne l'élément de drainage sur toute la longueur aux couches inférieures.



EMBOÏEMENT ET JOINTOIEMENT

Emboîtement facile des éléments grâce au dispositif mâle/femelle. Une pose par le haut avec un joint visible à tout moment pour un contrôle simple et rapide. Une demi-lune permet le jointoiment étanche des emboîtements. Conformité EN1433 assurée !