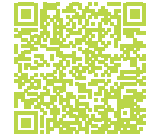


BIRCOsolid® Caniveaux à grilles

DN 300



Le caniveau en béton armé destiné aux milieux moyennement agressifs

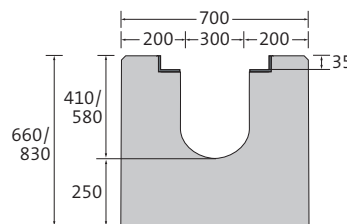


Z-74.4-33

ÉLÉMENT DE CANIVEAU | SANS PENTE INTÉRIEURE

TEC*

- + Feuillures en acier massif galvanisé à chaud
- + Réserve pour joint d'étanchéité visible
- + Douilles latérales RD 16
- + Avec boulons d'ancrage dans le fil d'eau
- + Résistance aux alcalis selon DIN 1045-2

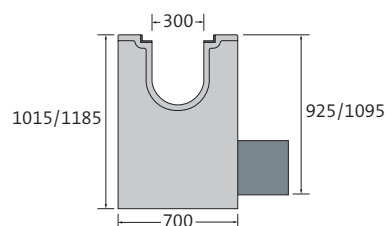


DESCRIPTION	LONGUEUR	LARGEUR	HAUTEUR À LA RAINURE/LANGUETTE	POIDS	CLASSIFICATION EN 1433	N° D'ARTICLE
Caniveau n° 0/0, hauteur 1	1000 mm	700 mm	660/660 mm	820,0 kg	A 15 - F 900	015301
Caniveau n° 0/0, hauteur 1	2000 mm	700 mm	660/660 mm	1640,0 kg	A 15 - F 900	015303
Caniveau n° 0/0, hauteur 2	1000 mm	700 mm	830/830 mm	950,0 kg	A 15 - F 900	015304
Caniveau n° 0/0, hauteur 2	2000 mm	700 mm	830/830 mm	1900,0 kg	A 15 - F 900	015306

AVALOIR EN LIGNE | AVEC MANCHON PVC | EN 1 PARTIE

TEC*

- + Raccordement de caniveau sur 1 ou 2 côtés, écoulement au milieu
- + Manchon PVC scellé pour tuyau DN 200
- + Sans siphon
- + Douilles latérales RD 16
- + Feuillures en acier massif galvanisé à chaud
- + Réserve pour joint d'étanchéité visible
- + Résistance aux alcalis selon DIN 1045-2

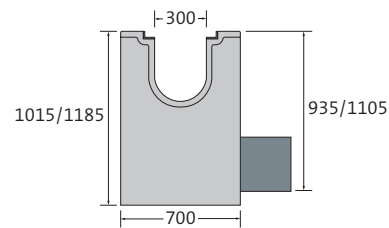


DESCRIPTION	LONGUEUR	LARGEUR	HAUTEUR	POIDS	CLASSIFICATION EN 1433	N° D'ARTICLE
Avaloir en ligne pour hauteur 1	500 mm	700 mm	1015 mm	552,0 kg	A 15 - F 900	015338
Avaloir en ligne pour hauteur 2	500 mm	700 mm	1185 mm	632,0 kg	A 15 - F 900	015390

AVALOIR EN LIGNE | AVEC MANCHON EN PEHD | EN 1 PARTIE

TEC*


- + Raccordement de caniveau sur 1 ou 2 côtés, écoulement au milieu
- + Buse de départ en PEHD Ø 315 x 18,7 – SDR 17, longueur 300 mm
- + Évacuation latérale
- + Douilles latérales RD 16
- + Sans siphon
- + Feuillures en acier massif galvanisé à chaud
- + Réserve pour joint d'étanchéité visible
- + Résistance aux alcalis selon DIN 1045-2

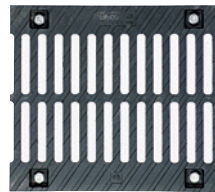



DESCRIPTION	LONGUEUR	LARGEUR	HAUTEUR	POIDS	CLASSIFICATION EN 1433	N° D'ARTICLE
Avaloir en ligne pour hauteur 1	500 mm	700 mm	1015 mm	564,0 kg	A 15 – F 900	015339
Avaloir en ligne pour hauteur 2	500 mm	700 mm	1185 mm	643,0 kg	A 15 – F 900	015391

GRILLE FONTE | FENTES DOUBLES

TEC*

- + Peinte en noir par immersion ou galvanisée (n° d'article avec « v »)
- + 8 boulons M12/A2 par ml
- + Norme PMR respectée, voir pictogramme 



LONGUEUR	LARGEUR	HAUTEUR	POIDS	OUVERTURE D'ADMISSION	SECTION D'ADMISSION	CLASSIFICATION EN 1433	N° D'ARTICLE AVEC BOULONNAGE
500 mm	417 mm	35 mm	16,3 kg	2x fentes 165/18 mm	1696 cm ² /m	A 15 – D 400	0150374 
500 mm	417 mm	35 mm	20,4 kg	2x fentes 142/20 mm	1522 cm ² /m	A 15 – E 600	0150375
500 mm	417 mm	35 mm	20,4 kg	2x fentes 142/20 mm	1522 cm ² /m	A 15 – E 600	0150375v
500 mm	417 mm	35 mm	24,9 kg	2x fentes 142/20 mm	1522 cm ² /m	A 15 – F 900	0150378
500 mm	417 mm	35 mm	24,9 kg	2x fentes 142/20 mm	1522 cm ² /m	A 15 – F 900	0150378v



CANIVEAUX EN BÉTON DE HAUTE QUALITÉ – STABLES ET ÉCONOMIQUES

Les caniveaux en béton BIRCO offrent des performances maximales même sans enrobage béton. Que ce soit en termes de stabilité dimensionnelle, de pénétration de l'eau, de classes de sollicitation ou lors de la pose. La technique de vibro-compression permet d'assurer un démoulage immédiat sur la plupart de nos gammes. Nos bétons sont de qualité C40/50 ou C60/75, particulièrement résistants à la pression.



Filetage pour boulon



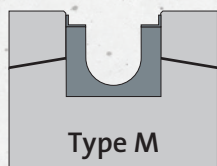
Quart de tour pour Easylock

BOULONNAGE OPTIMAL

Nos caniveaux en béton sont équipés de feuillures en acier massif ou en fonte à fermeture combinée. De nombreux recouvrements sont ainsi vissés jusqu'à 8 fois par mètre à l'élément de caniveau ou fixés rapidement avec la variante BIRCO Easylock.



Type I



Type M

POSE DE TYPE I ET TYPE M

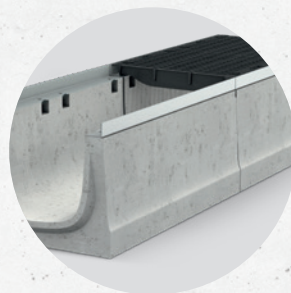
Type I : ce type de caniveau ne nécessite pas de fondation portante ni d'enrobage pour supporter les forces verticales et horizontales. La conception et les matériaux utilisés sont spécialement conçus pour supporter les charges qui s'exercent sur le caniveau. L'installation est donc rapide, simple et possible même dans des tranchées étroites, ce qui réduit considérablement les coûts. De nombreux systèmes de drainage BIRCO ont été spécialement conçus pour une installation de Type I.

Le type M nécessite l'utilisation d'une fondation et/ou d'un enrobage supportant la charge. Les charges verticales et horizontales qui apparaissent après l'installation sont transmises à la fondation ou à l'enrobage. La résistance et la capacité de charge, c'est-à-dire la classe de sollicitation, dépendent directement de la nature et de la réalisation de la fondation ou de l'enrobage.



FEUILLURES ET CORNIÈRES MASSIVES

BIRCO dispose de feuillures en acier massif de 4 mm galvanisé à chaud (70 microns). Des cornières inox sont aussi disponibles sur demande. Certaines de nos gammes disposent de feuillures en fonte massive de 5 mm d'épaisseur avec traitement cataphorèse. Les cornières sont équipées de réservations anti-glissement pour les fontes et de poches de fixation autonettoyantes.



SÉCURITÉ ANTI-SOULÈVEMENT

Fermement ancrés dans les couches inférieures, la plupart des caniveaux BIRCO disposent d'une sécurité anti-soulèvement continue, cette dernière liaisonne l'élément de drainage sur toute la longueur aux couches inférieures.



EMBOÏEMENT ET JOINTOIEMENT

Emboîtement facile des éléments grâce au dispositif mâle/femelle. Une pose par le haut avec un joint visible à tout moment pour un contrôle simple et rapide. Une demi-lune permet le jointoiment étanche des emboîtements. Conformité EN1433 assurée !